

# Bioodpady

wrzucam luzem,  
bez foliówki

## ✓ Wrzucam:

- resztki żywności (bez mięsa)
- trawę, liście, rozdrobnione gałęzie
- owoce i warzywa (także obierki)
- resztki kwiatów ciętych i doniczkowych
- pozostałości roślinne
- pieczywo
- skorupki jaj
- fusy po kawie i herbacie
- nieimpregnowane drewno
- korę, trociny, zrębki
- grzyby

## ✗ Nie wrzucam:

- bioodpadów w workach z tworzyw sztucznych
- mięsa, kości, ości i odchodów zwierząt **Zmieszane**
- ziemi **Zmieszane**
- popiołu **Zmieszane**
- drewna impregnowanego **Zmieszane**
- żwirku z kociej kuwety **Zmieszane**
- płyt wiórowych, pilśniowych i ich trocin **Gratowisko**
- kamieni **Podmiot uprawniony**
- martwych zwierząt **Podmiot uprawniony**

# Metale i tworzywa sztuczne

opróżniam, nie myję, zgniatam

## ✓ Wrzucam:

- zgniecione i z zakrętkami butelki po napojach
- zgniecione butelki po chemii gospodarczej
- plastikowe opakowania po kosmetykach
- opakowania po produktach spożywczych
- kartony po mleku i napojach
- aluminiową folię i puszki po napojach
- kapsle i zakrętki od słoików
- opakowania z metalu (także po dezodorantach)
- worki i reklamówki
- metale kolorowe
- czysty styropian opakowaniowy

## ✗ Nie wrzucam:

- butelek i pojemników z zawartością
- plastikowych zabawek **Zmieszane**
- jednorazowych naczyń **Zmieszane**
- plastikowych przedmiotów, np. wiadra, gąbki **Zmieszane**
- blisterów po lekach **Zmieszane**
- baterii i akumulatorów **Gratowisko** **Gratowóz**
- opakowań po olejach silnikowych **Gratowisko** **Gratowóz**
- opakowań po farbach i lakierach **Gratowisko** **Gratowóz**
- części samochodowych **Stacja demontażu pojazdów**
- zużytego sprzętu elektrycznego i elektronicznego **Gratowisko** **Gratowóz** **Elektroodpady** **Sklep**

# Papier

zgniataam  
i składam

## ✓ Wrzucam:

- opakowania z papieru, karton, tekturę (także falistą)
- katalogi, ulotki, prospekty
- gazety i czasopisma
- papier szkolny i biurowy, zadrukowane kartki
- zeszyty i książki
- papier pakowy
- torby i worki papierowe

## ✗ Nie wrzucam:

- kartonów po mleku i napojach **Metale i tworzywa sztuczne**
- paragonów **Zmieszane**
- ręczników papierowych i chusteczek higienicznych **Zmieszane**
- papieru lakierowanego, foliowanego **Zmieszane**
- zatłuszczonego papieru po maśle i margarynie **Zmieszane**
- tapet i worków po materiałach budowlanych **Zmieszane**
- zatłuszczonych opakowań i naczyń jednorazowych **Zmieszane**
- kalki, papieru woskowanego **Zmieszane**

# Szkło

odkręcam, opróżniam, nie myję

## ✓ Wrzucam:

- szklane butelki po napojach
- szklane słoiki
- opakowania po kosmetykach (tylko części szklane)

## ✗ Nie wrzucam:

- szkła żaroodpornego **Zmieszane**
- porcelany, ceramiki, doniczek, fajansu **Zmieszane**
- kryształu, luster **Zmieszane**
- zniczy z woskiem **Zmieszane**
- szkła stołowego/zastawy/talerzy i szklanek **Zmieszane**
- szkła okularowego **Zmieszane**
- opakowań po lekach **Zmieszane**
- świetlówek, żarówek **Gratowisko** **Gratowóz** **Sklep**
- monitorów, kineskopów **Gratowisko** **Gratowóz**
- termometrów **Gratowisko** **Gratowóz**
- szklanych opakowań po rozpuszczalnikach i olejach silnikowych **Gratowisko** **Gratowóz**
- szyb okiennych **Gratowisko**
- szyb samochodowych **Stacja demontażu pojazdów**
- szkła zbrojonego **Podmiot uprawniony**

# Zmieszane

ograniczam

## ✓ Wrzucam:

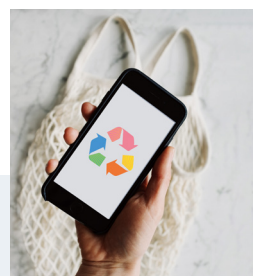
- wszystkie odpady niepodlegające segregacji i selektywnej zbiórce
- wszystkie odpady niebędące odpadami niebezpiecznymi

## ✗ Nie wrzucam:

- odpadów zbieranych selektywnie **Bioodpady** **Metale i tworzywa sztuczne** **Papier** **Szkło**
- zużytego sprzętu elektrycznego i elektronicznego **Gratowisko** **Gratowóz** **Elektroodpady** **Sklep**
- baterii i akumulatorów **Gratowisko** **Gratowóz** **Elektroodpady** **Sklep**
- świetlówek i żarówek **Gratowisko** **Gratowóz** **Sklep**
- odpadów niebezpiecznych **Gratowisko** **Gratowóz**
- przeterminowanych leków **Gratowisko** **Gratowóz** **Apteka**
- zużytego oleju silnikowego i filtrów olejowych **Gratowisko** **Gratowóz**
- farb i rozpuszczalników oraz opakowań po nich **Gratowisko** **Gratowóz**
- odpadów budowlanych, gruzu **Gratowisko** **Podmiot uprawniony**

## Gdzie oddać?

- meble i inne odpady wielkogabarytowe, np. szafy, wózki, materace, dywany, skrzydła drzwiowe, armaturę łazienkową **Gratowisko Odpady wystawkowe**
- zużyty sprzęt elektryczny i elektroniczny pochodzący z gospodarstw domowych, np. odkurzacze, żelazka, telewizory, laptopy **Odpady wystawkowe Gratowisko Gratowóz Elektroodpady Sklep**
- zużyte opony np. rowerowe, motocyklowe i samochodowe z pojazdów o masie całkowitej do 3,5 t **Odpady wystawkowe Gratowisko**
- baterie i akumulatory **Gratowisko Gratowóz Elektroodpady Sklep**
- przeterminowane leki **Gratowisko Gratowóz Apteka**



Harmonogram odbioru odpadów i więcej informacji o odpadach:

[poznan.pl/odpady](http://poznan.pl/odpady)



Pobierz na IOS



Pobierz na Android



Aplikacja Smart City Poznań



## Warto wiedzieć

### Elektroodpady



W ogólnodostępnych miejscach zlokalizowane są pojemniki na elektroodpady, do których można wrzucić zużyty sprzęt elektryczny i elektroniczny, którego rozmiar nie przekracza 50 cm. Dodatkowo można zlecić odbiór tzw. dużych elektroodpadów (np. pralki, lodówki, itd.).



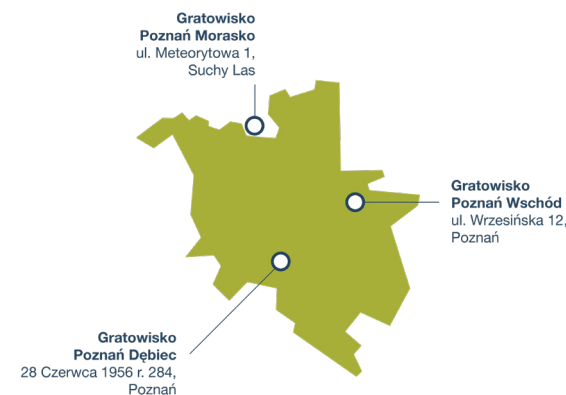
### Odpady wystawkowe

Odbierane są w ramach opłaty tylko z nieruchomości zamieszkałych, zgodnie z harmonogramem. Należą do nich meble i inne odpady wielkogabarytowe, zużyty sprzęt elektryczny i elektroniczny pochodzący z gospodarstw domowych (duże AGD, RTV) oraz zużyte opony pochodzące od mieszkańców (z pojazdów o masie całkowitej do 3,5 t.).



### Gratowisko

Punkt Selektywnego Zbierania Odpadów Komunalnych (PSZOK) to miejsce, do którego właściciele nieruchomości z Poznania mogą bez dodatkowych opłat dostarczyć wybrane rodzaje odpadów.

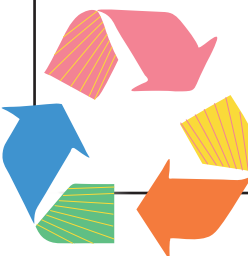
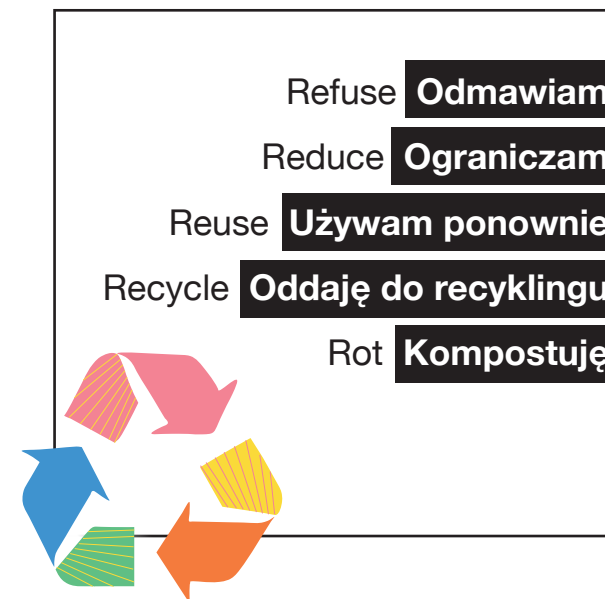


### Gratowóz

Mobilny Punkt Selektywnego Zbierania Odpadów Komunalnych (MPSZOK) to pojazd, który jest przystosowany do zbierania wybranych rodzajów odpadów komunalnych. Gratowóz przyjeżdża w wyznaczone miejsce, według harmonogramu (w soboty w godzinach 8:00-16:00). Minimalny czas postoju w jednym miejscu to 20 minut. **Uwaga! Gratowóz nie odbiera odpadów pozostawionych przed nieruchomościami.**

## Mniej znaczy więcej

Zasady 5R



Potrzebujesz informacji?

[www.poznan.pl/odpady](http://www.poznan.pl/odpady)

Zadzwoń! 61 646 33 44

Napisz!

[odpady@um.poznan.pl](mailto:odpady@um.poznan.pl) – ws. deklaracji i realizacji odbioru odpadów,

[bokpodatki@um.poznan.pl](mailto:bokpodatki@um.poznan.pl) – ws. płatności za odpady,

[eko-edukacja@um.poznan.pl](mailto:eko-edukacja@um.poznan.pl) – ws. EkoLekcji

„Wszystko o odpadach”

Urząd Miasta Poznania

Wydział Gospodarki Komunalnej

ul. 28 Czerwca 1956 r. nr 404,

61-441 Poznań



dbam o środowisko

Dowiedz się, jak prawidłowo segregować odpady, co i gdzie można wrzucić lub oddać. W Poznaniu porządek musi być!

[poznan.pl/odpady](http://poznan.pl/odpady)

POZnań\*